

Caratteristiche costruttive

pag. 70

Capitolato

pag. 71

Elementi disponibili

pag. 72



400 cm

ALTEZZA MASSIMA



120 cm

LARGHEZZA MASSIMA



10,2 cm

SPESSORE



47 dB

INSONORIZZAZIONE



B30

RESISTENZA AL FUOCO

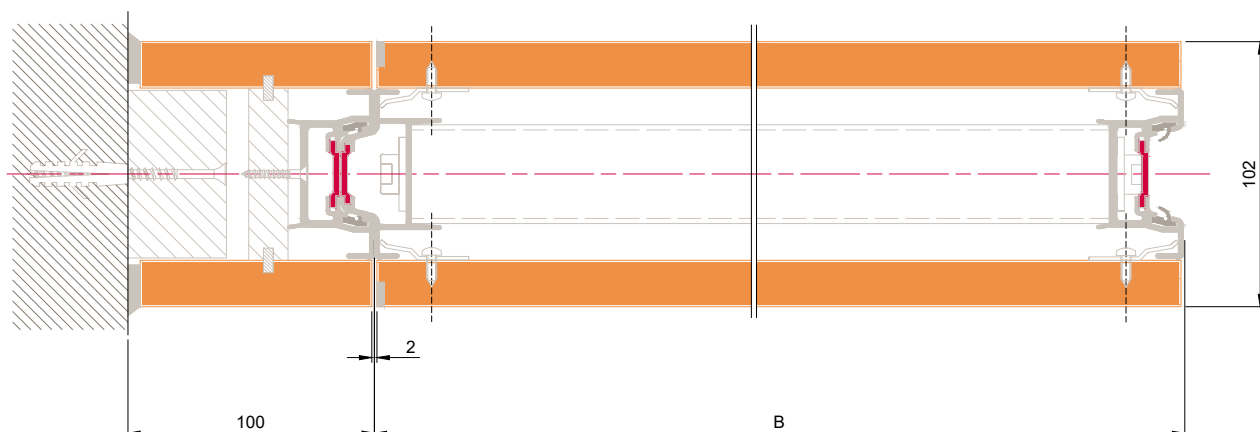
**B30 MARINE
FIRE RESISTANT**

B30 Marine Fire Resistant (B30)

La parete scorrevole B 30 è composta da materiali incombustibili. Gli elementi sono costituiti da una intelaiatura metallica rivestita con pannelli in vermiculite non aventi alcuna reazione al fuoco. La parete viene impiegata nel settore navale nel quale trova il suo migliore impiego. Il rivestimento può essere eseguito solo con laminati di spessore minimo 0,9 mm.

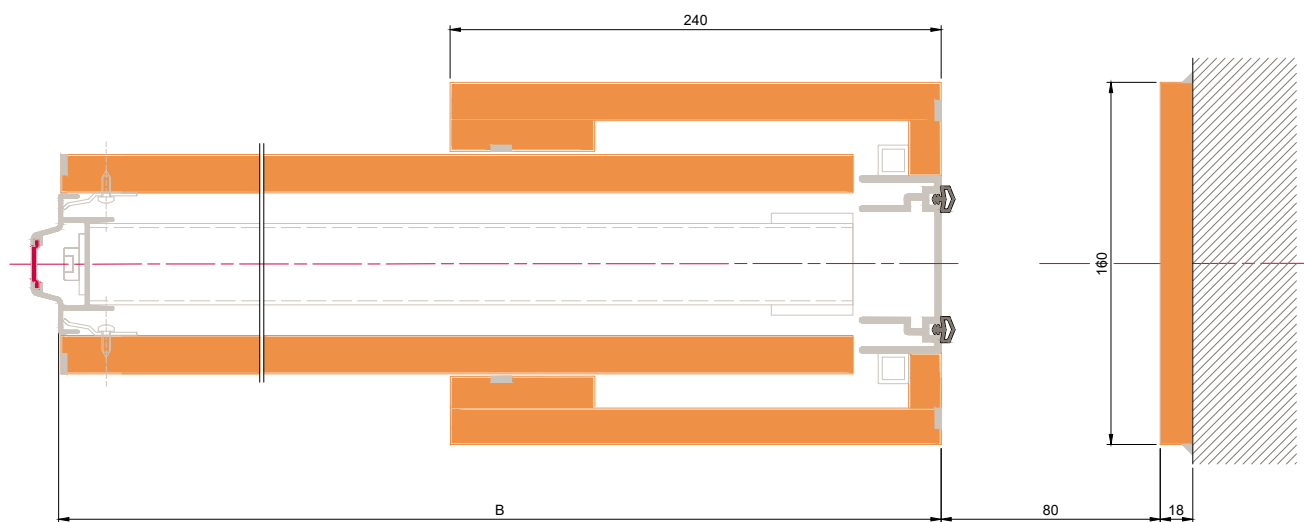
Elemento iniziale* (BI)

B30 - Fire Movable Wall (NE)



Elemento telescopico a scorrimento esterno (TE-A)

Elemento finale* (BF)



Capitolato B30 Marine Fire Resistant (B30)

Fornitura di pareti scorrevoli impacchettabili, B30, tipo Estfeller Pareti, costituite da elementi insonorizzanti manovrabili singolarmente.

Costituite da elementi scorrevoli e resistenti al fuoco (B30), manovrabili singolarmente, come da disegno allegato. Classe di resistenza al fuoco delle pareti scorrevoli: Classe zero B-30 secondo direttiva MED (Marine Equipment Directive) 2014/90/EU.

Misure parete

- Posizione = _____
- Nr parete = _____
- Larghezza parete = _____mm
- Altezza parete sottoguida = _____mm
- Altezza da guida a struttura di sostegno = _____mm
- Altezza totale del vano = _____mm
- Suddivisione parete in _____ elementi scorrevoli più elemento iniziale larghezza 100 mm ed elemento finale larghezza 18 mm

Elementi

Telaio costituito da profili interni acciaio e profili esterni in alluminio estruso. Pannelli di copertura su ambedue i lati in minerali composti da materiali incombustibili, spessore 15mm, densità 650 kg/m³, ancorati al telaio dell'elemento con appositi profili in acciaio. Coibentazione con pannelli di lana minerale dello spessore di 50 mm e della densità di 100 kg/mc. Spessore di ogni singolo elemento circa 104 mm. Tutti gli elementi hanno i compensi di chiusura superiore e inferiore in alluminio estruso, rivestiti con lastre di materiale coibente incombustibile, spessore 12 mm, densità 1000 kg/mc circa, ognuno dotato di guarnizioni termo-espandenti di colore nero. I compensi sono azionati, per la fuoriuscita, da un cinematismo a vite con una manovella inseribile sul lato del profilo in alluminio concavo di ogni singolo elemento. Nell'elemento telescopico la manovella si inserisce frontalmente e aziona contemporaneamente la chiusura superiore, inferiore e laterale.

Corsa dei profili superiori e inferiori di 15 + 15 mm, corsa della chiusura laterale 80 mm, pressione verso l'alto e verso il basso 700 N/m.

Collegamento verticale degli elementi singoli: profili in alluminio anodizzato colore naturale, concavi e convessi, con nastri magnetici continui per tutta l'altezza per ottenere una solida unione. Nel profilo concavo sono inserite delle guarnizioni di gomma per l'insonorizzazione. I bordi dei pannelli di copertura sono dotati di apposite guarnizioni autoespandenti, di colore nero. La registrazione in altezza degli elementi deve potersi eseguire senza manomettere la soffittatura o gli elementi stessi.

Guide di scorrimento solo a soffitto

Tipologia di impacchettamento come da disegno allegato: tipo A___, B___, C___, D___, E___, F___, G___, H___, I___, J___.
Esecuzione speciale___

Rifinitura dei pannelli di rivestimento

Solo laminati di spessore 0,9 mm _____

Bordi dei pannelli di rivestimento

Rifiniti con bordature adatte alle superfici dei pannelli per ottenere una parete con superficie liscia continua con fughe di 2 mm fra i singoli elementi.

Peso elementi

- Peso elemento circa 50 kg/mq
- Peso porta circa 50 kg/mq

Sospensione degli elementi

Impacchettamento come da disegno allegato.

- ad un carrello scorrevole con 4 cuscinetti _____
- a due carrelli scorrevoli con 4 cuscinetti _____

Guide di scorrimento

Guide di scorrimento in alluminio rivestite nella parte esposta in materiale incombustibile con le stesse caratteristiche dei pannelli della parete. L'eventuale setto acustico tra guida e solette è a carico del committente. Tipologia: AS 101 __, AS201 __, AS401 D.R.A. __, AS601 __, AS51 __, AS61 __.

Gli incroci, deviazioni a T, a croce o ad angolo sono ad assemblaggio meccanico.

Porte

Le porte, inserite negli elementi, presentano la stessa superficie e lo stesso spessore degli elementi e sono dotate di doppia battuta e guarnizioni di chiusura verso il pavimento che si alza e si abbassa automaticamente col movimento della porta. Per bloccare l'elemento porta si aziona la manovella estraibile sul profilo in alluminio concavo. Per garantire la posizione e la funzionalità dell'elemento porta, si utilizzano due perni che tramite la fuoriuscita dei compensi in due boccole nel pavimento. Le cerniere sono invisibili a porta chiusa.

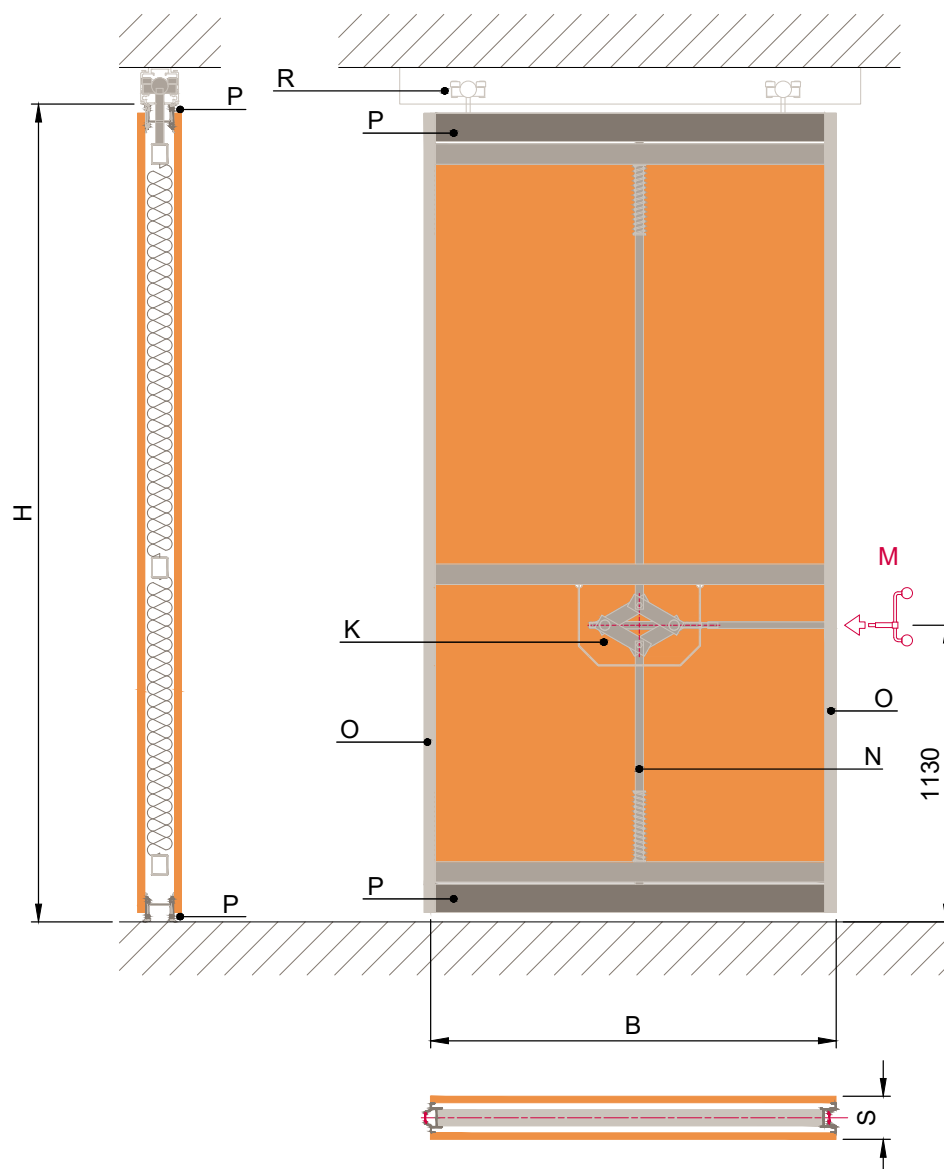
- Elemento porta a una anta: nr._____; larghezza _____x altezza _____;
- Elemento porta standard: larghezza utile 900/1200 mm e altezza utile 2120 mm;
- Elemento porta su misura: misure su richiesta.

Trasporto e montaggio

Prezzo per merce fornita in cantiere incluso trasporto e montaggio della guida e della parete.

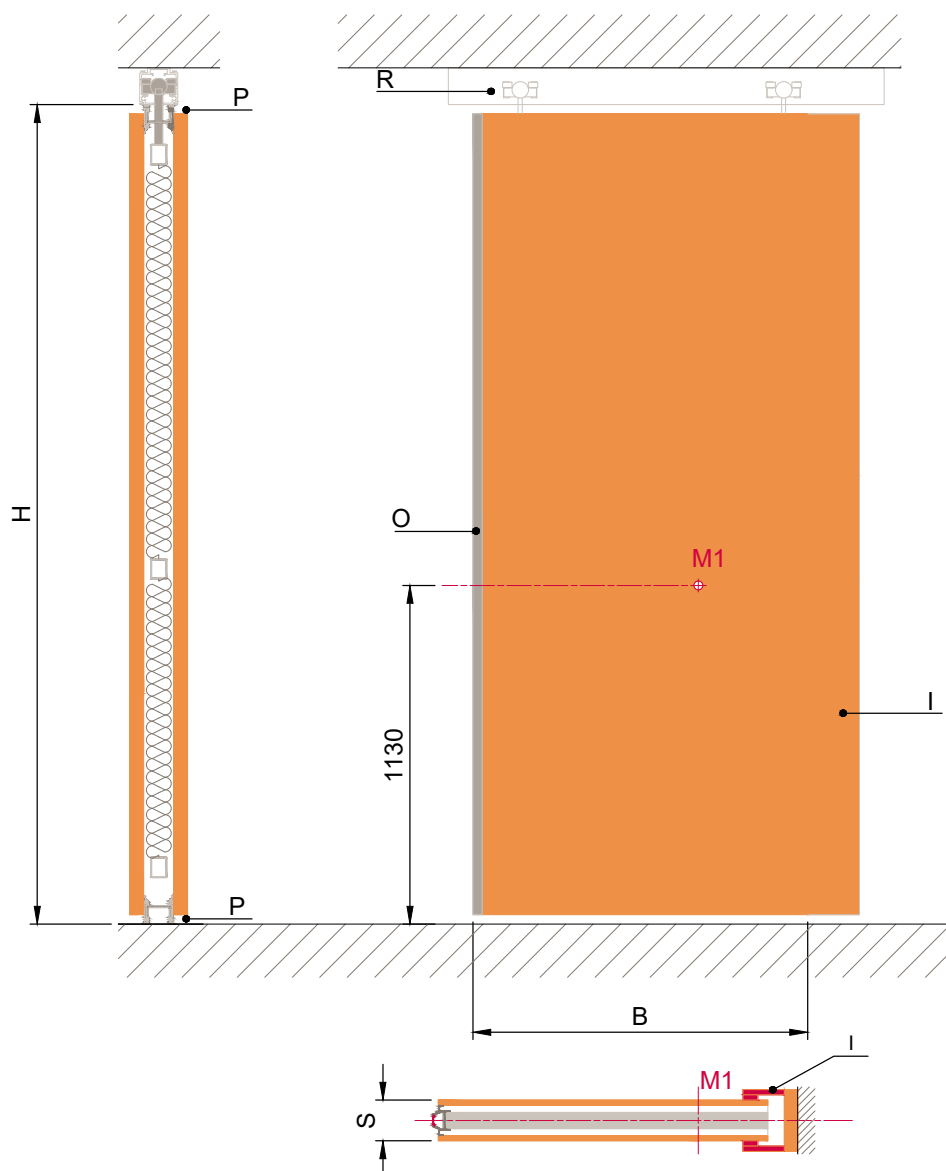
Prezzo complessivo _____ esclusa IVA di Legge

B30 - Fire Movable Wall (NE)



- | | |
|----------|--|
| B | Larghezza elemento |
| H | Altezza (sottoguida a pavimento finito) |
| K | Cinematismo di comando |
| M | Manovella |
| N | Asta di pressione |
| O | Profilo verticale convesso/concavo con inserito il nastro magnetico |
| P | Parte telescopica per la chiusura superiore ed inferiore. Corsa di circa 15 mm |
| R | Carrelli di scorrimenti singoli o doppi |
| S | Spessore elemento |

B30 - Fire Movable Telescopic(TE)



- B** Larghezza elemento
- H** Altezza (sottoguida a pavimento finito)
- I** Parte telescopica per la chiusura laterale della parete scorrevole. Corsa circa 120 mm
- M1** Punto di inserimento della manovella di comando
- O** Profilo verticale convesso con inserito il nastro magnetico
- P** Parte telescopica per la chiusura superiore ed inferiore. Corsa di circa 15 mm
- R** Carrelli di scorrimento singoli o doppi
- S** Spessore elemento

