

Caratteristiche costruttive

pag. 62

Capitolato

pag. 63

Elementi disponibili

pag. 64



400 cm

ALTEZZA MASSIMA



120 cm

LARGHEZZA MASSIMA



10,2 cm

SPESSORE



47 dB

INSONORIZZAZIONE



EI60

RESISTENZA AL FUOCO

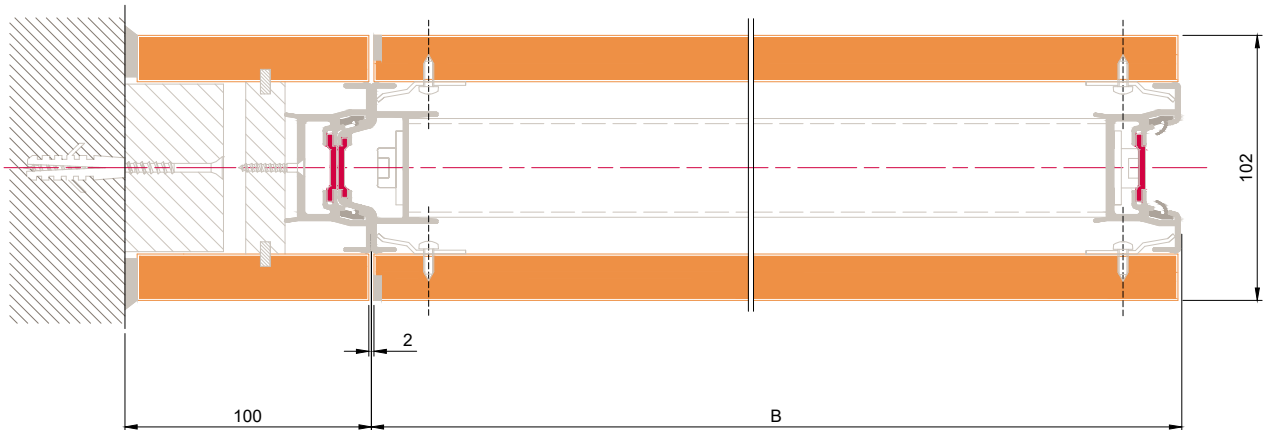
**EI60**  
**FIRE RESISTANT**

## EI60 Fire Resistant (EI60)

La parete scorrevole EI 60 è composta da materiali incombustibili. Gli elementi sono costituiti da una intelaiatura metallica rivestita con pannelli incombustibili non aventi alcuna reazione al fuoco. La parete viene impiegata in tutti gli ambienti dove c'è riunione di pubblico con prescrizione dei VVF di avere la parete divisoria EI nel quale trova il suo migliore impiego. Il rivestimento può essere eseguito solo con laminati di spessore minimo 0,9 mm.

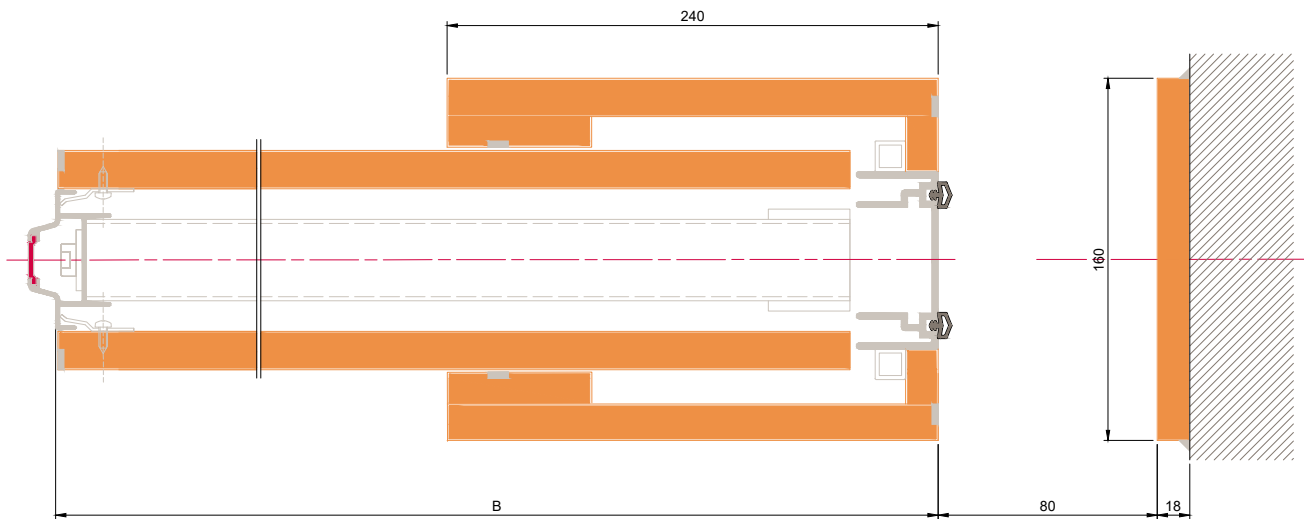
Elemento iniziale\* (BI)

Elemento normale (NE)



Elemento telescopico a scorrimento esterno (TE-A)

Elemento finale\* (BF)



## Capitolato EI60 Fire Resistant (EI60)

Fornitura di pareti scorrevoli impacchettabili EI60, tipo Estfeller Pareti, costituite da elementi insonorizzanti manovrabili singolarmente.

Costituite da elementi scorrevoli impacchettabili, resistenti al fuoco EI 60, con porte ad un'anta EI30 e antipanico, manovrabili singolarmente, come da disegno allegato. Classificazione di resistenza al fuoco EI30 e EI 60 secondo la Norma UNI EN 13501-2:2016.

### Misure parete

- Posizione = \_\_\_\_\_
- Nr parete = \_\_\_\_\_
- Larghezza parete = \_\_\_\_\_mm
- Altezza parete sottoguida = \_\_\_\_\_mm
- Altezza da guida a struttura di sostegno = \_\_\_\_\_mm
- Altezza totale del vano = \_\_\_\_\_mm
- Suddivisione parete in \_\_\_\_\_ elementi scorrevoli più elemento iniziale fisso larghezza, 100 mm e l'elemento finale fisso, larghezza 18 mm

### Elementi

Telaio costituito da profili rettangolari chiusi in acciaio zincato e profilati di testata verticali in alluminio estruso. Pannelli di copertura, su ambedue i lati, incombustibili, composti da vermiculite combinata con idonei leganti, spessore 16 mm, densità 650 kg/mc, ancorati al telaio dell'elemento con appositi profili in lamiera zincata con interposti pannelli di lana minerale dello spessore di 50 mm e della densità di 100 kg/mc. Spessore di ogni singolo elemento circa 104 mm. Tutti gli elementi sono dotati di profili di chiusura superiore e inferiore in alluminio estruso rivestiti con lastre di materiale incombustibile, spessore 12 mm, ognuno dotato di guarnizioni termoespandenti di colore nero. Gli elementi sono dotati di un cinematismo a vite con una manovella inseribile sul lato del profilo in alluminio concavo di ogni singolo elemento. Nell'elemento telescopico la manovella è inseribile frontalmente e aziona contemporaneamente la chiusura superiore, inferiore e laterale.

Corsa dei profili superiori e inferiori 15 + 15 mm, corsa della chiusura laterale 80 mm, pressione verso l'alto e verso il basso 700 N/m.

Collegamento verticale degli elementi singoli: profili in alluminio anodizzato colore naturale, concavi e convessi, con nastri magnetici continui per tutta l'altezza per ottenere una solida giunzione. I bordi dei pannelli di copertura sono dotati di apposite guarnizioni autoespandenti di colore nero. La registrazione in altezza degli elementi deve potersi eseguire senza manomettere la soffittatura o gli elementi stessi.

### Guide di scorrimento solo a soffitto

Tipologia di impacchettamento come da disegno allegato: tipo A\_\_\_, B\_\_\_, C\_\_\_, D\_\_\_, E\_\_\_, F\_\_\_, G\_\_\_, H\_\_\_, I\_\_\_, J\_\_\_.  
Esecuzione speciale\_\_\_

### Guide di scorrimento

Guide in profilo d'alluminio, anodizzato, spessore 20 micron, in lega EN- AW 6005/T6, dimensioni varie a seconda del peso degli elementi, con/senza alette di sostegno per controsoffittatura o veletta tipo AS 101 \_\_\_, AS201 \_\_\_, AS401 D.R.A. \_\_\_, AS601 \_\_\_, AS51 \_\_\_, AS61 \_\_\_. Gli incroci, deviazioni a T, a croce o ad angolo sono ad assemblaggio meccanico. La tipologia dei carrelli varia a seconda del tipo di guida impiegato e del peso degli elementi.

### Rifinitura dei pannelli di rivestimento

Tutti i materiali ammessi e adottati in edilizia nel rivestimento di pareti resistenti al fuoco EI 60.

### Bordi dei pannelli di rivestimento

Rifiniti con bordature adatte alle superfici dei pannelli per ottenere una parete con superficie liscia continua con fughe di 2 mm fra i singoli elementi.

### Rivestimento guida e chiusura tra guida e soletta

È eseguito rivestendo completamente la guida, inferiormente e sui due fianchi utilizzando pannelli in materiale incombustibile composto da vermiculite, spessore 16 mm densità 650 kg/m<sup>3</sup>. Ogni fuga è sigillata con apposito silicone intumescente.

### Rivestimento speciale

Rivestimento prolungato, con lo stesso materiale dei pannelli della parete, per tutta l'altezza che separa la guida dalla soletta interponendo dei pannelli in fibra minerale dello spessore di 50 mm e della densità di 100 Kg/m<sup>3</sup>.

### Porte

Le porte sono inserite negli elementi e presentano la stessa superficie e lo stesso spessore degli elementi e sono dotate di doppia battuta e guarnizioni, nonché di chiusura verso il pavimento che si alza e si abbassa automaticamente col movimento della porta. Per bloccare l'elemento porta si aziona la manovella estraibile sul profilo in alluminio concavo. Per garantire una posizione stabile dell'elemento porta, esso è dotato di due perni estraibili che si inseriscono nelle rispettive boccole nel pavimento. Le cerniere sono del tipo snodato e non sono visibili a porta chiusa. La porta standard ad un'anta ha una larghezza utile di 1200 mm e altezza utile di 2100 mm.

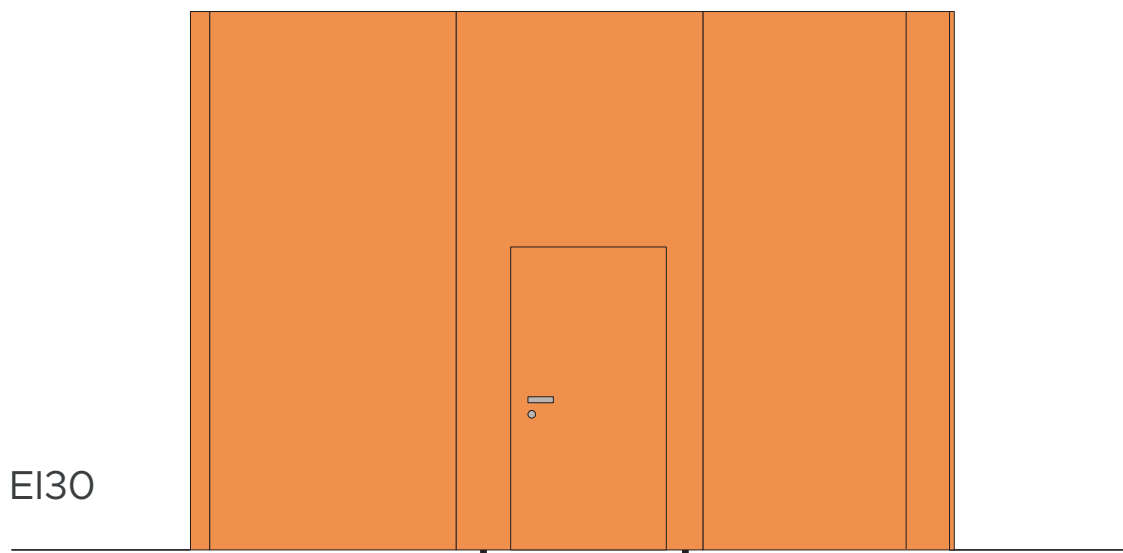
### Trasporto e montaggio

Prezzo per merce fornita in cantiere incluso trasporto e montaggio della guida e della parete.

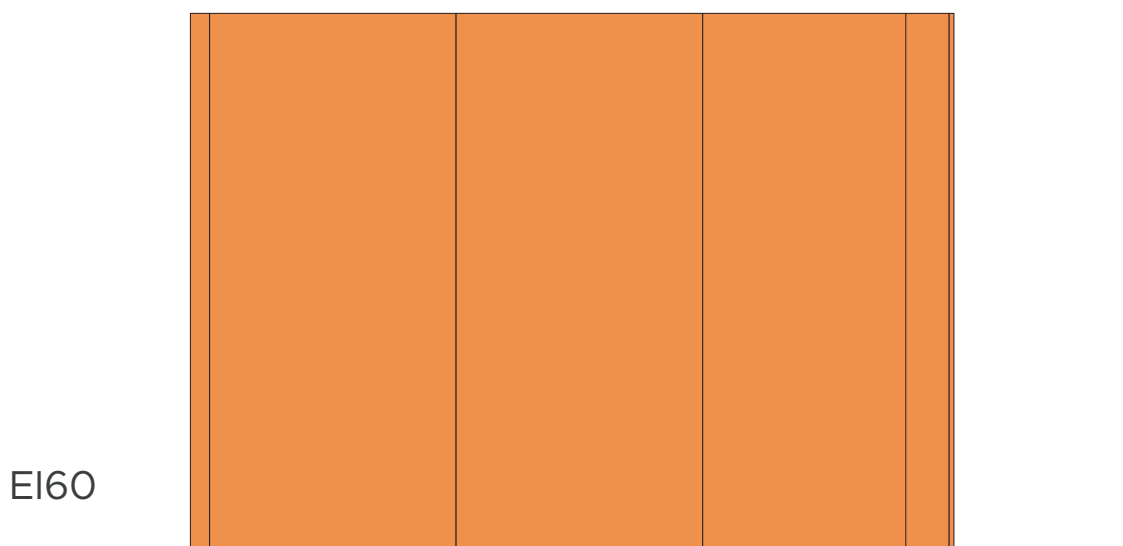
**Prezzo complessivo \_\_\_\_\_ esclusa IVA di Legge**

### Differenza tra EI60 e EI30

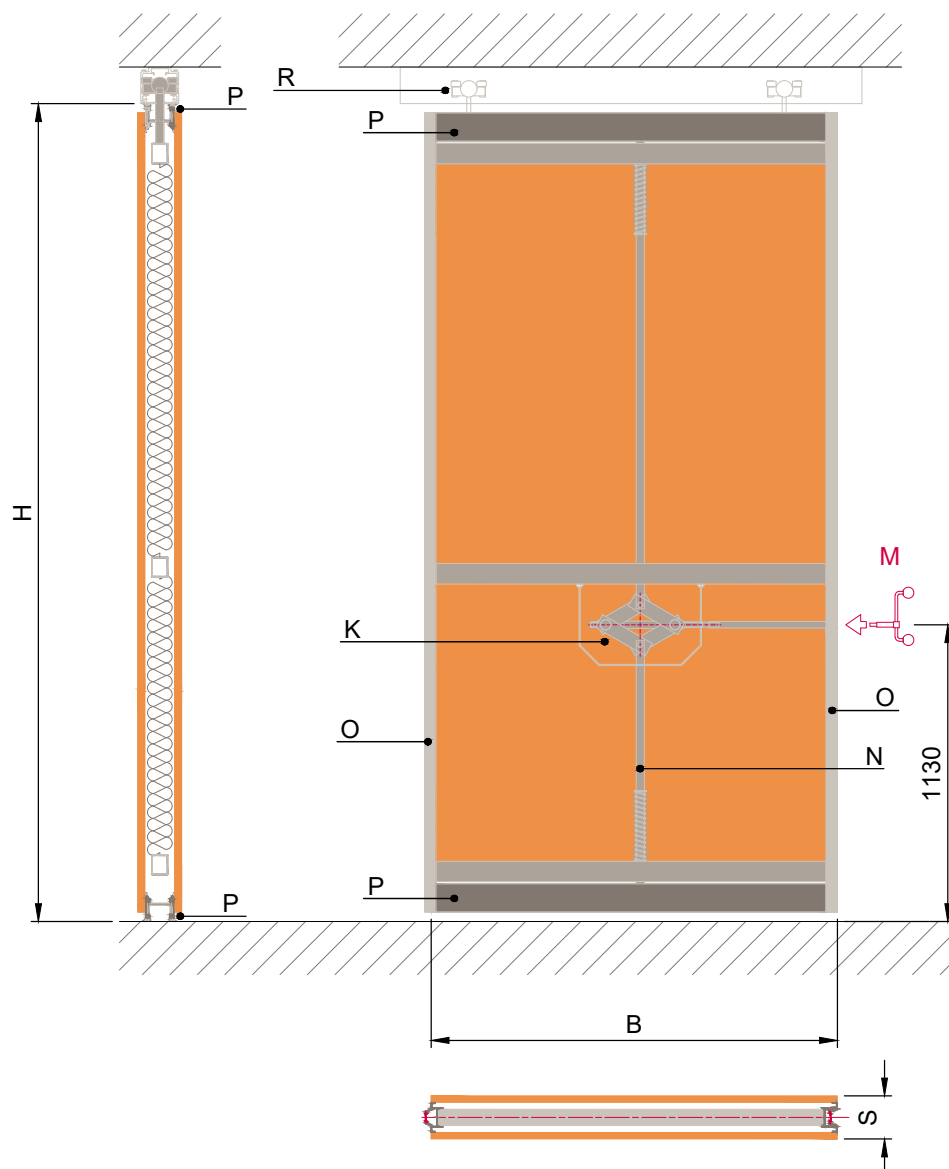
La parete scorrevole EI30 è composta da materiali incombustibili. Gli elementi sono costituiti da una intelaiatura metallica rivestita con pannelli non aventi alcuna reazione al fuoco. L'unicità della parete EI30 sta nel fatto che è composta anche dall'elemento scorrevole impacchettabile, con una porta antipanico, a norma di Legge, di 120cm.



La parete scorrevole EI60 è composta da materiali incombustibili. Gli elementi sono costituiti da una intelaiatura metallica rivestita con pannelli non aventi alcuna reazione al fuoco. La parete può essere rivestita con qualsiasi materiale impiegato nelle finiture di pareti e mobili per l'arredamento privato e pubblico.

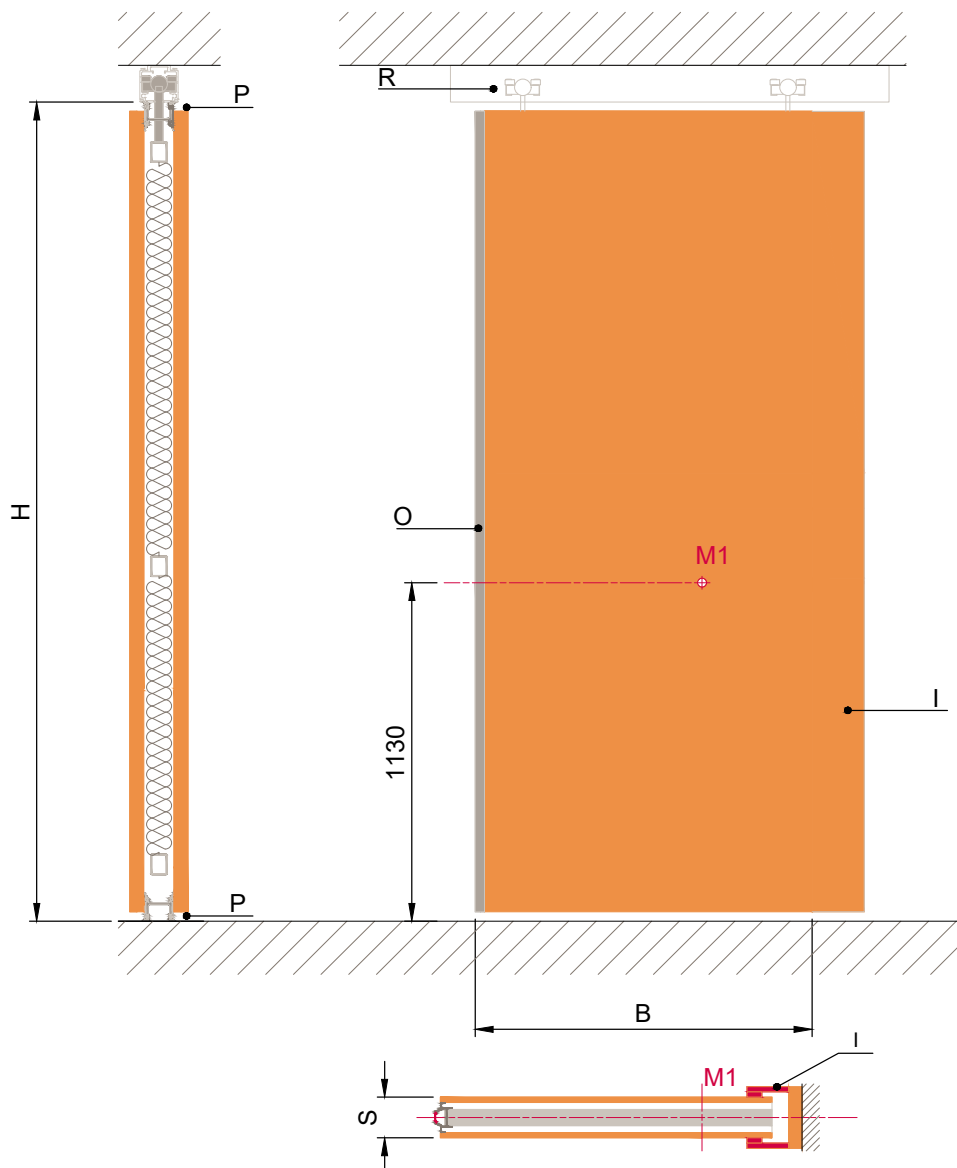


## Elemento normale (NE)



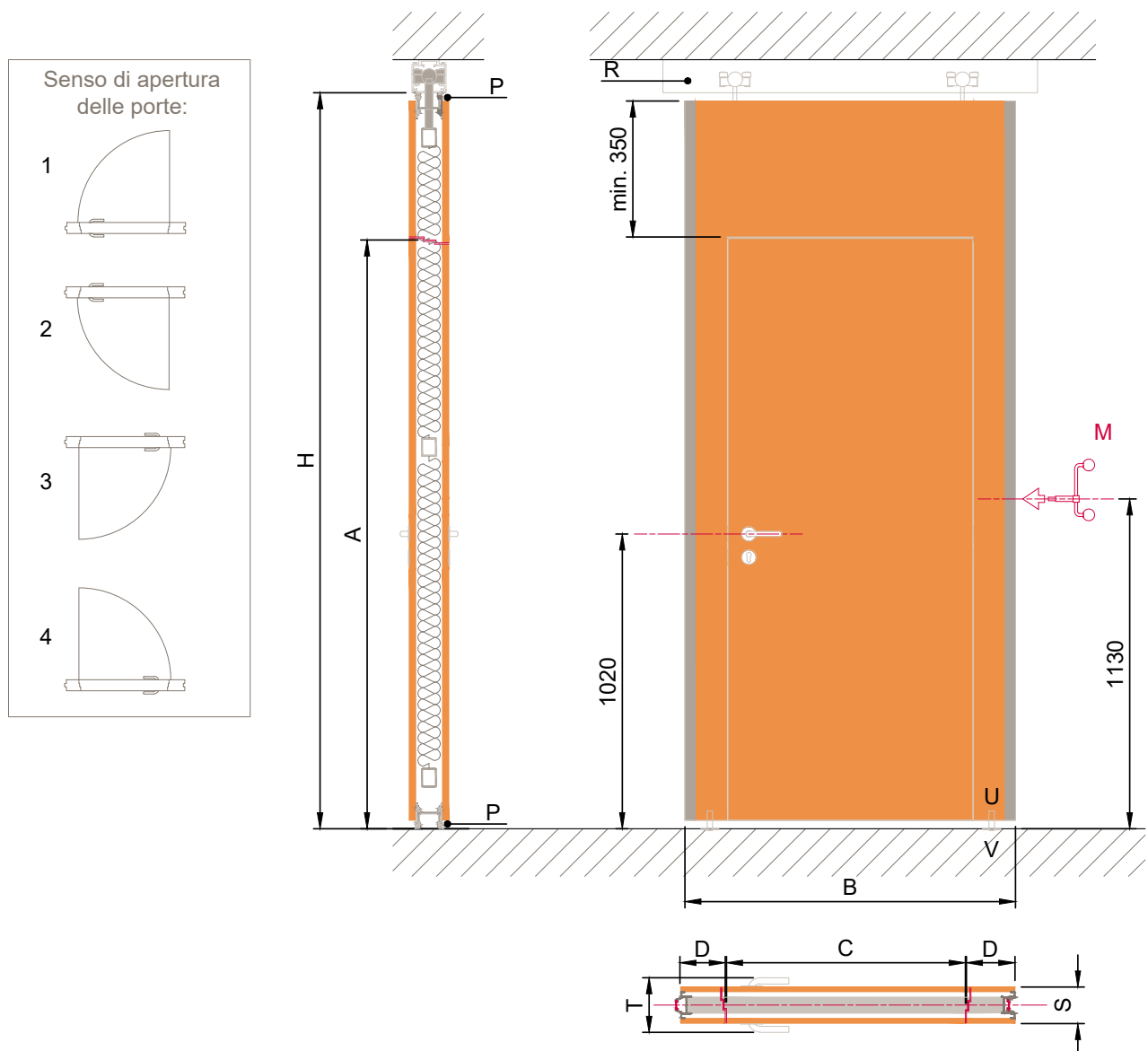
- B** Larghezza elemento
- H** Altezza (sottoguida a pavimento finito)
- K** Cinematismo di comando
- M** Manovella
- N** Asta di pressione
- O** Profilo verticale convesso/concavo con inserito il nastro magnetico
- P** Parte telescopica per la chiusura superiore ed inferiore. Corsa di circa 15 mm
- R** Carrelli di scorrimenti singoli o doppi
- S** Spessore elemento

## Elemento telescopico (TE)



- B** | Larghezza elemento
- H** | Altezza (sottoguida a pavimento finito)
- I** | Parte telescopica per la chiusura laterale della parete scorrevole. Corsa di circa 120 mm
- M1** | Punto di inserimento della manovella di comando
- O** | Profilo verticale convesso con inserito il nastro magnetico
- P** | Parte telescopica per la chiusura superiore ed inferiore. Corsa di circa 15 mm
- R** | Carrelli di scorrimento singoli o doppi
- S** | Spessore elemento

## Elemento porta (TU-E)



- A** Altezza porta standard (2120 mm)
- B** Larghezza elemento (min 1466 mm)
- C** Larghezza porte standard (1200 mm)
- D** Larghezza piantone (circa 140 mm)
- H** Altezza min 2500 mm (sottoguida a pavimento finito) (A=2120 mm)
- M** Manovella
- P** Parte telescopica per la chiusura superiore ed inferiore. Corsa di circa 15 mm
- R** Carrelli di scorrimento singoli o doppi
- S** Spessore elemento
- T** Ingombro maniglie (165 mm), con maniglione antipanico (260mm)
- U** Perni di bloccaggio elemento
- V** Piastrine di riscontro per perni U inserite nel pavimento